

11è DUATLÓ DEL PARC DELS TALLS “VILOBÍ DEL PENEDÈS”

El diumenge **26 de novembre de 2023 a les 10:00h**, es realitzarà a **Vilobí del Penedès** l'onzena edició de cursa de muntanya de Duatló anomenada DUATLÓ DEL PARC DELS TALLS.

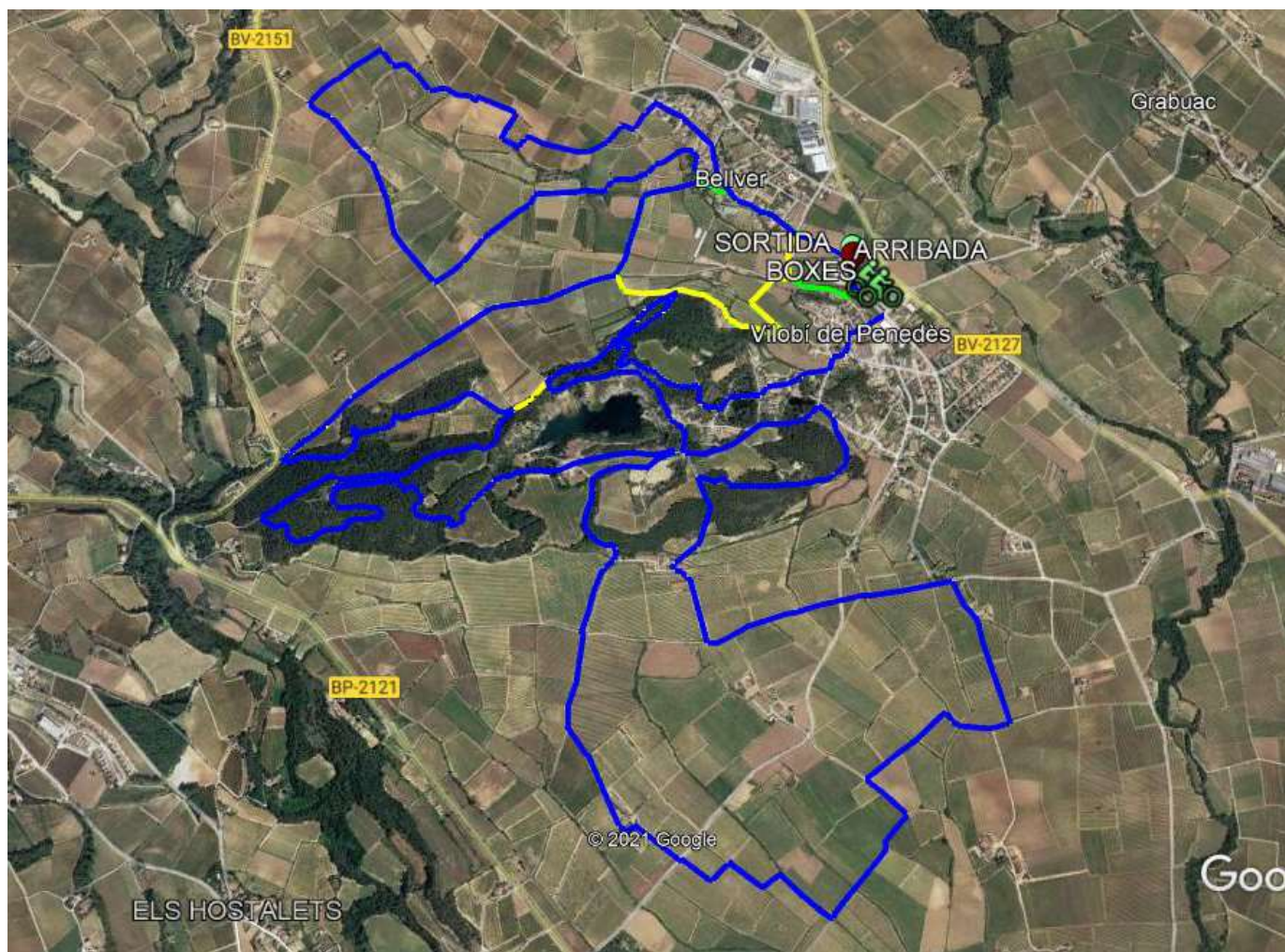
Aquesta cursa està inclosa en el circuit català de la Federació Catalana de Triatló, amb l'organització de l'Ajuntament de Vilobí del Penedès, dirigida per la Federació Catalana de Triatló en el que serà puntuable en la lliga de Duatló de muntanya de Catalunya tan a nivell individual com a nivell de clubs.

El circuit de la cursa esta dividida en 3 trams:

1er: 5,8 Km. cursa a peu (tram groc), amb inici a l'avinguda generalitat, passant els primers metres per asfalt, pujarem a la muntanya dels pèlags després de passar pels seus voltants, arribarem a l'avinguda generalitat.

2on: 20,2 Km. De BTT (tram blau), agafant la bicicleta a la mateixa Avinguda Generalitat, en direcció al barri Bellver, reprenent direcció a la muntanya dels pèlags i realitzant part de la ronda del municipi, bona part de la zona dels pèlags i altre part son camins entre vinyes i arribada a la mateixa Avinguda Generalitat.

3er: 2,4 Km. Cursa a peu (tram verd) partint novament de l'Avinguda Generalitat pujant al centre del poble i amb arribada a l'Avinguda Generalitat.



1r TRAM 5,8 Km:



2n TRAM 20,2Km:



3r TRAM 2,4Km:



INSCRIPCIONS

- L'edat mínima de participació és de categoria junior
- Les inscripcions estan limitades a **250 corredors** seguint estrictament l'ordre d'inscripció.
- Les inscripcions s'obriran el [dia 26 de octubre](#) on-line a través de la pàgina <https://www.vilobi.cat/duatlodelparcdelstalls> o www.triatlo.org

-El tancament serà el dijous 23 novembre a les 23:59h. o fins a arribar el límit de les 250 places.

- No es retornarà cap inscripció un cop realitzada.

PREU DE LA INSCRIPCIÓ PER NO FEDERATS: 36€

PREU DE LA INSCRIPCIÓ PER FEDERATS: 24€

PREU DE LA INSCRIPCIÓ PER JUNIORS NO FEDERATS: 26€

PREU DE LA INSCRIPCIÓ PER JUNIORS FEDERATS: 14€

- **El dorsal es podrà recollir el mateix dia de la cursa, a partir de les 8:30**, prèvia presentació del DNI del corredor a la pista de l'escola. Els que hagin de realitzar recollida de xip, hauran de deixar un dipòsit de 10€, en el que se'ls retornarà un cop retornin el xip.

8:30 Entrega de dorsals i obertura de boxes

9:45 Tancament de boxes

10:00 Sortida

11:20 Previsió d'arribada del primer duatleta

12:45 Tancament i arribada de l'últim duatleta

Hi ha un temps de tall de 2:15 hores de cursa, a les 12.15, on no deixarem començar el tercer segment i últim de carrera.

13:00 Entrega de premis



COM ARRIBAR-HI

Sortida 28 autopista AP7, a Vilafranca del Penedès.

O per autovia d'Igualada,

Travessar la ciutat per Avgda Pelegrina i prendre direcció carretera BV 2127 a 6,5 Kms.

Arribada al poble de Vilobí del Penedès a la zona del camp de futbol /Ajuntament.

NORMATIVA

- El temps màxim per a completar el recorregut serà de **2:45 hores**.

RESPONSABILITATS I OBLIGACIONS DELS PARTICIPANTS

- El sol fet de participar a la cursa representa l'acceptació del present reglament, quedant els imprevistos a criteri de l'organització.
- L'organització no es fa responsables dels danys o qualsevol altre perjudici que la participació de la cursa pugui ocasionar als inscrits.
- Tots els participants tenen l'obligació de:
 - Tenir l'estat físic i els coneixements teòrics/pràctics necessaris per a la realització de la cursa.
 - Tenir l'equip i material adient per a la realització de la cursa.
 - Seguir les indicacions donades per qualsevol membre de l'organització de la cursa.
 - Assistir i comunicar al control més proper qualsevol accident que hagin observat.
 - Dorsal visible, al tram de bicicleta posterior i al tram a peu anterior.
 - Portar el xip al turmell.
 - Retornar el xip de lloguer un cop finalitzada la cursa.
 - Recollir la bicicleta a la finalització de la cursa.
 - Seguir el reglament dels boxes.

- Els participants que decideixin retirar-se de la cursa hauran de comunicar-ho a l'organització a través del control de pas més proper al lloc de la retirada.

DESQUALIFICACIONS DELS PARTICIPANTS

- Seran motiu de desqualificació les següents circumstàncies:
 - Finalitzar la prova més tard de l'hora de tancament de l'arribada o passar més tard de l'hora de tancament dels diferents controls de pas.
 - Eскурçar el recorregut de l'itinerari establert o no passar pels punts de control de pas obligatoris.
 - No portar el dorsal de forma visible o manipulat.
 - Emprar ajuda externa
 - Comportar-se de forma contrària a les pautes habituals de respecte absolut a les més essencials normes esportives de companyerisme (per exemple, no assistir a un altre competidor que requereixi ajuda).
 - Comportar-se de forma contrària a les pautes habituals de respecte a la natura (per exemple, llençar deixalles fora dels llocs designats després del avituallament o en qualsevol punt de la cursa).
 - Qualsevol desconsideració amb els membres de l'organització o participants de la cursa.

RECLAMACIONS A L'ORGANITZACIÓ

- Les reclamacions hauran de ser presentades per escrit al jutge-àrbitre, acompanyades de 20,00€ de dipòsit, i només s'acceptaran fins a 15 minuts després d'oficialitzar-se la classificació del duatló. En cas que la reclamació sigui justa, la persona reclamant recuperarà l'import del dipòsit.

CATEGORIES

- S'estableixen les següents categories:

- General absoluta
- Junior (18.. a 19 anys)
- Sub 23 (20.. a 23 anys)
- Veterans 1 (40.. a 49 anys)
- Veterans 2 (50.. a 59 anys)
- Veterans 3 (60.. en amunt)

*Les edats per establir la categoria és comptabilitzen en anys complerts a 31 de desembre del any present.

PREMIS I OBSEQUIS

- Els premis estaran dividits de la següent manera:

- Classificació absolut masculí: 1r, 2n i 3r classificat
- Classificació absolut femení: 1a, 2a i 3a classificada
- Classificació local masculí: 1r, 2n i 3r classificat
- Classificació local femení: 1a, 2a i 3a classificada
- Premis al 1er, 2n i 3r classificat per clubs masculí
- Premis al 1er, 2n i 3r classificat per clubs femení
- Classificació junior masculí: 1r, 2n i 3r classificat
- Classificació junior femení: 1a, 2a i 3a classificada
- Classificació sub 23 masculí: 1r, 2n i 3r classificat
- Classificació sub 23 femení: 1a, 2a i 3a classificada
- Classificació veterans 1 masculí: 1r, 2n i 3r classificat
- Classificació veterans 1 femení: 1a, 2a i 3a classificada
- Classificació veterans 2 masculí: 1r, 2n i 3r classificat
- Classificació veterans 2 femení: 1a, 2a i 3a classificada
- Classificació veterans 3 masculí: 1r, 2n i 3r classificat
- Classificació veterans 3 femení: 1a, 2a i 3a classificada

- No hi haurà premis en metàl·lic.

- Tots els participants que finalitzin la cursa tindran **un obsequi exclusiu de la cursa**.

SERVEIS

AVITUALLAMENTS

- Existirà un punt d'avituellament líquid i sòlid durant tot el recorregut en el punt d'intercanvi de cursa (punt de transició)

SERVEI MÈDIC

- Es comptarà amb l'assistència de servei mèdic mes 2 ambulàncies de primers auxilis i rescat durant tota la cursa i a l'arribada per a atendre els corredors en cas que fos necessari.

ALTRES

- Es disposarà de servei de guarda-roba a la zona d'arribada.
- Es disposarà de dutxes d'aigua calenta i servei de vestuari a la pista poliesportiva.

Per qualsevol consulta podeu adreçar-vos en la següent adreça electrònica: duatlo.pelags@gmail.com

**Tots els inscrits accepten aquest reglament. L'organització es reserva el dret de modificar aquest reglament en el cas que fos necessari.*

ORGANITZADA PER:



AJUNTAMENT DE VILOBI DEL PENEDÈS

DIRIGIDA:

